

Zestawienie ocen jakości kształcenia dokonanych przez pracowników naukowo-dydaktycznych

Instytut Psychologii

Wydział Historyczno-Pedagogiczny

Uniwersytet Opolski

Rok akademicki 2014/2015

Charakterystyka	Stwierdzenia z ankiety									
	warunki lokalowe prowadzonych na UO zajęć	sposób ułożenia tygodniowego planu zajęć	zasoby bibliotek na UO, np. dostępność baz danych	warunki do prowadzenia zajęć praktycznych/warsztatowych	dostępność pomocy i narzędzi dydaktycznych wykorzystywanych podczas realizacji zajęć na UO	własne przygotowanie do realizacji zajęć dydaktycznych np. korzystanie z urządzeń multimedialnych	organizacja procesu kształcenia odnośnie do liczności grup prowadzonych zajęć	przepływ informacji na UO	obsługa administracyjna, inżynieryjno-techniczna wspomagająca proces nauczania na UO	możliwości rozwoju naukowego i zawodowego pracowników naukowo-dydaktycznych
Średnia ocena	3,56	4,00	3,69	2,56	2,75	4,06	2,81	2,63	3,50	2,50
Mediana	4	4	4	2,5	3	4	3	3	3,5	3
Częstość występowania oceny 1	0	0	0	2	3	0	2	3	0	3
Częstość występowania oceny 2	0	0	1	6	3	0	3	3	2	2
Częstość występowania oceny 3	7	3	5	5	5	2	7	7	6	11
Częstość występowania oceny 4	9	10	8	3	5	11	4	3	6	0
Częstość występowania oceny 5	0	3	2	0	0	3	0	0	2	0

Ogólna średnia ocena w roku akademickim 2014/2015: **3,21**

Ilość ankiet: **16**

Opole, 14.05.2015 r.

Zestawienie ocen jakości kształcenia dokonanych przez pracowników naukowo-dydaktycznych

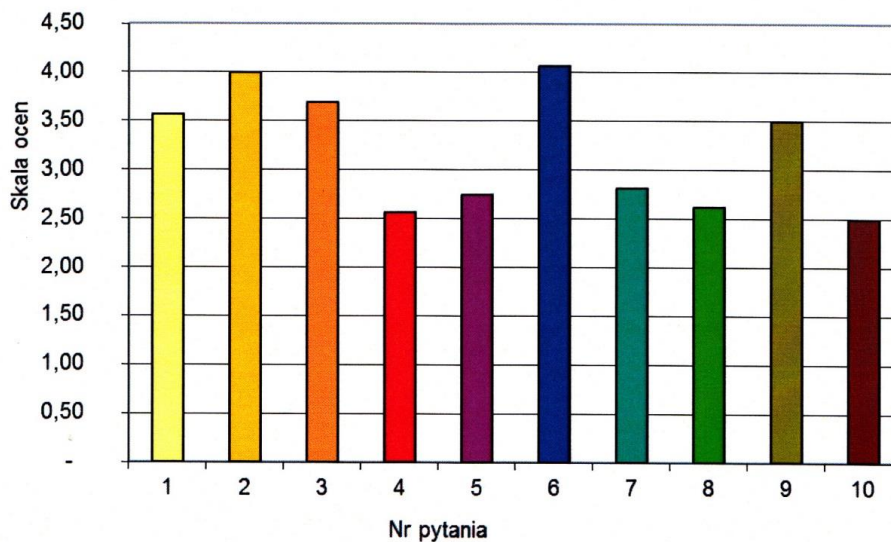
Instytut Psychologii

Wydział Historyczno-Pedagogiczny

Uniwersytet Opolski

Rok akademicki 2014/2015

ŚREDNIA OCEN DLA POSZCZEGÓLNYCH PYTAŃ



CZĘSTOŚĆ WYSTĘPOWANIA OCEN

